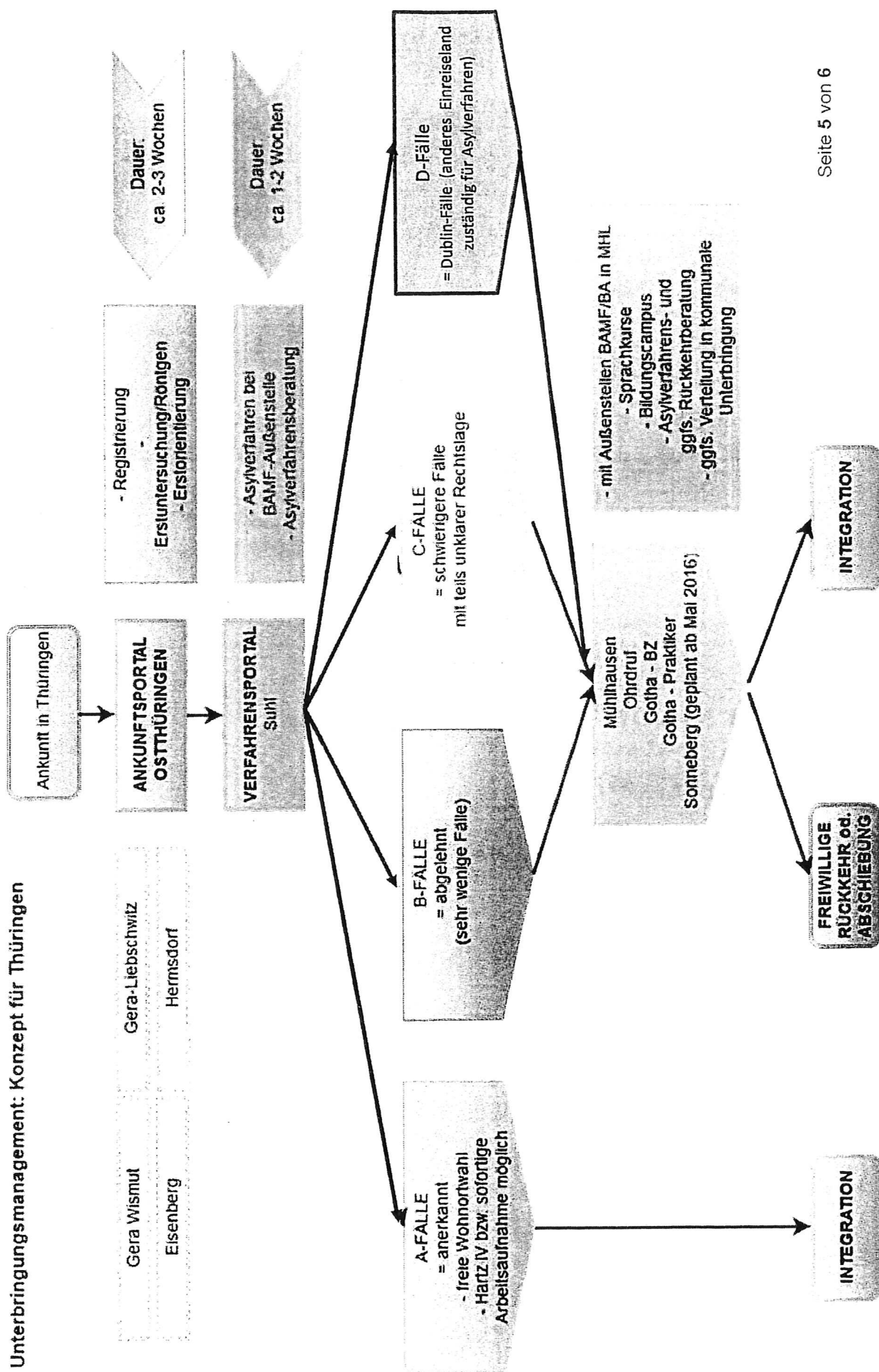


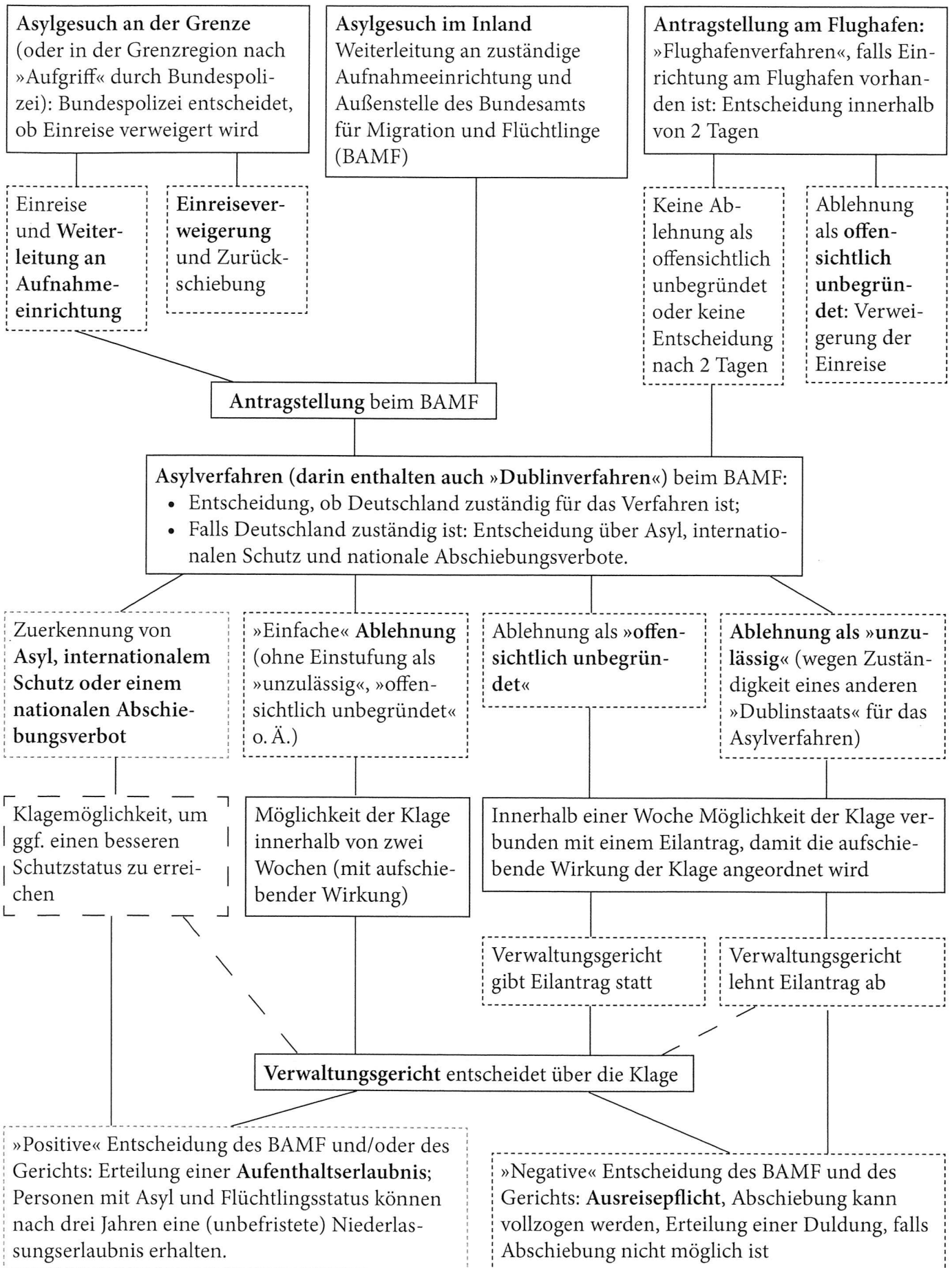
16

# Anlage 1: Integriertes Flüchtlingsmanagement in Thüringen

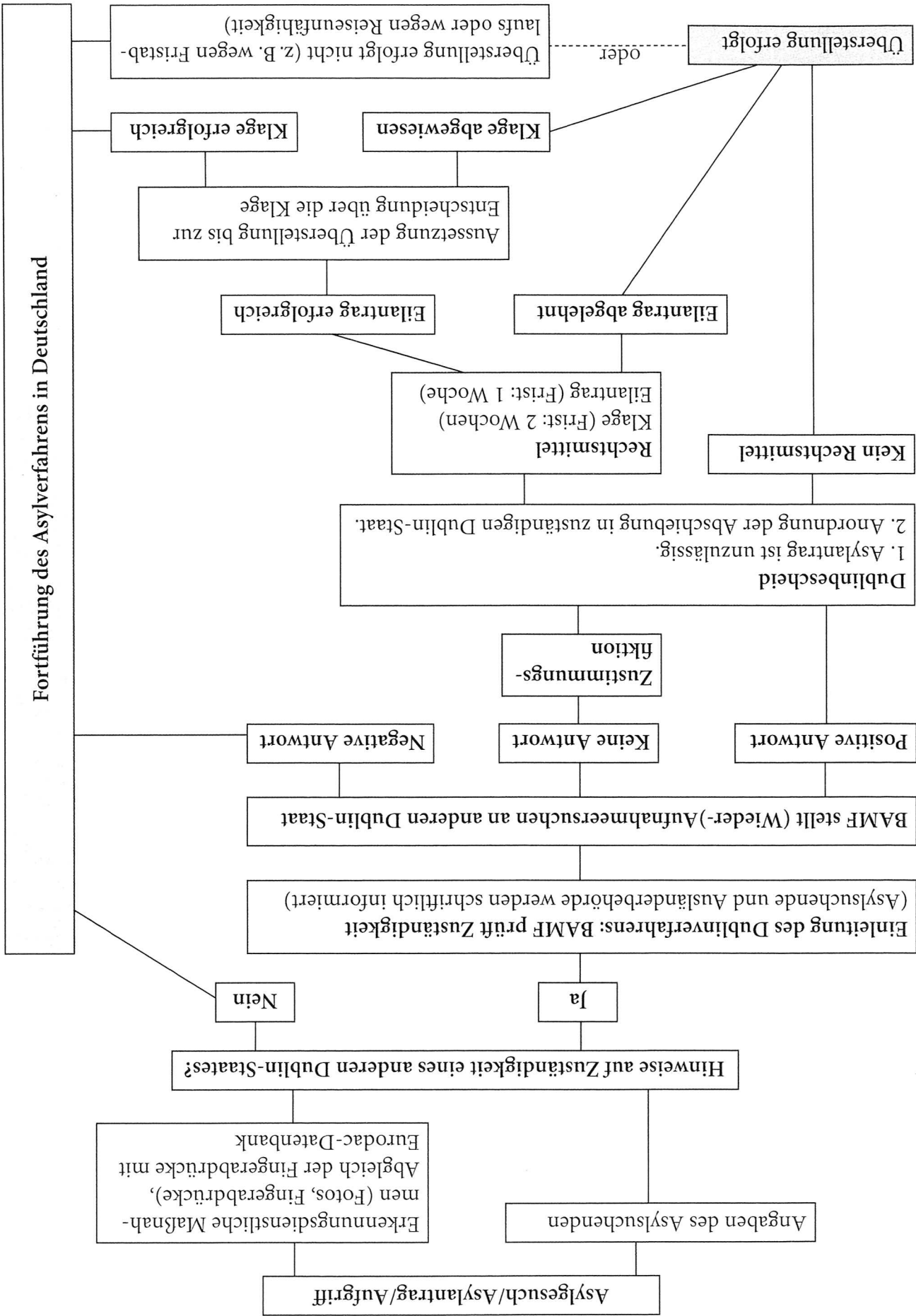
## Unterbringungsmanagement: Konzept für Thüringen



### Schema des Asylverfahrens in Deutschland (stark vereinfacht)



Das Dublin-Verfahren in Deutschland (vereinfacht)



Fortführung des Asylverfahrens in Deutschland